

: < 3 >

	11	10	3		.
				.	
▪		:	•		
▪				:	•
▪			가	:	
▪			:		
▪	(修能)			:	•

	()
	()

3 (2000) 가

- 12~14% 가
(6~9%)

- , (2001 2 9.3%)
(2001 9 6.6%)

-

- - ()
)

,
()

-

가

-

2000 3

가
- 가 3,302 1,739

80.4% 20%(316)
(,)
(316 176)

		1,615 (100.0)	1299	345 (26.6)	316
		665 (41.2)	519	122 (23.5)	146
		950 (58.8)	780	223 (28.6)	170
		1,009 (62.5)	788	215 (27.3)	221
		315 (19.5)	269	72 (26.8)	46
		291 (18.0)	242	58 (24.0)	49
	1993	548 (33.9)	471	117 (24.8)	77
	1994~1997	536 (33.2)	473	110 (23.3)	63
	1998	531 (32.9)	355	118 (33.2)	176

: , 3 (2000) 가 .

- 26.6% 28.6% (23.5%)

(
) 6.2 (
(0))

- , 8.3

11.7

- 6 60.1%
 57.2% 65.6% ,
 64.2%
 67.4% 49.6%
 - 가

가

- 가 -

() ***

(: , %)

	(0)	1 3	4 6	7 12	13 24	25		*
	345 (21.4)	431 (26.7)	194 (12.0)	119 (7.4)	159 (9.8)	367 (22.7)	1,615 [316]	10.0 (16.2)
< >								
	122 (18.3)	139 (20.9)	69 (10.4)	48 (7.2)	66 (9.9)	221 (33.2)	665 [146]	16.9 (24.3)
	223 (23.5)	292 (30.7)	125 (13.2)	71 (7.5)	93 (9.8)	146 (15.4)	950 [170]	5.1 (10.4)
< >								
	215 (21.3)	252 (25.0)	110 (10.9)	58 (5.7)	101 (10.0)	273 (27.1)	1009 [221]	11.7 (19.5)
	72 (22.9)	90 (28.6)	40 (12.7)	31 (9.8)	29 (9.2)	53 (16.8)	315 [46]	8.3 (12.7)
	58 (19.9)	89 (30.6)	44 (15.1)	30 (10.3)	29 (10.0)	41 (14.1)	291 [49]	6.2 (9.6)
< >								
1981 1993	117 (21.4)	146 (26.6)	24 (4.4)	38 (6.9)	34 (6.2)	189 (34.5)	548 [77]	15.9 (24.5)
1994 1997	110 (20.5)	159 (29.7)	33 (6.2)	35 (6.5)	48 (9.0)	151 (28.2)	536 [63]	9.5 (14.7)
1998 2000	118 (22.2)	126 (23.7)	137 (25.8)	46 (8.7)	77 (14.5)	27 (5.1)	531 [176]	2.4 (6.1)

*

(0)

()

**

가

가가

: ()

[]

: , 3 (2000) 가 .

- 가 가

- , , , , 가

가

가

-

-

	()
	()

I. :

- 1965 4.8 1985 1.7 , 2000 1.4
가 가
- 1990 20 30 가
(1)
- (cohort) 20 30
가 (2)

,

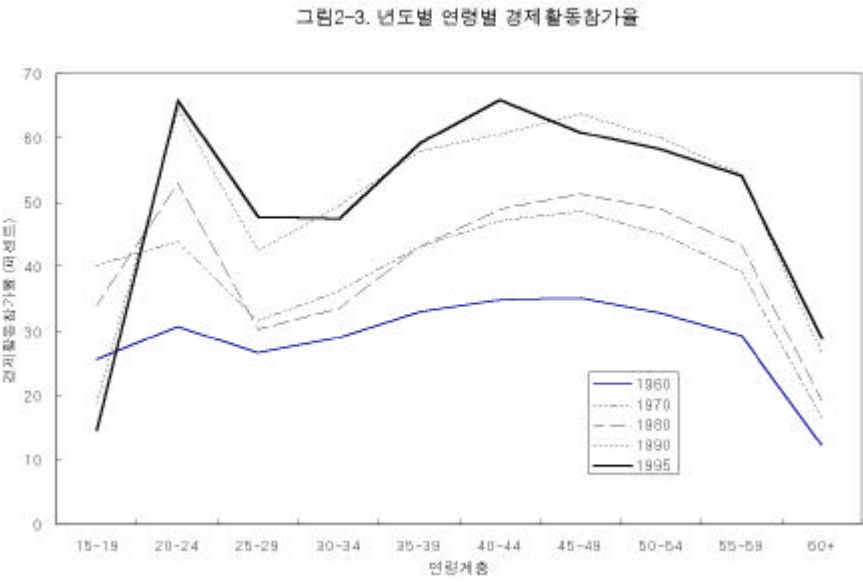
- : 20 , 30 40-50
- 40 , 30
- 가 .
-

II.

3 (employment spell)

- 1 3 (1998 2000) .

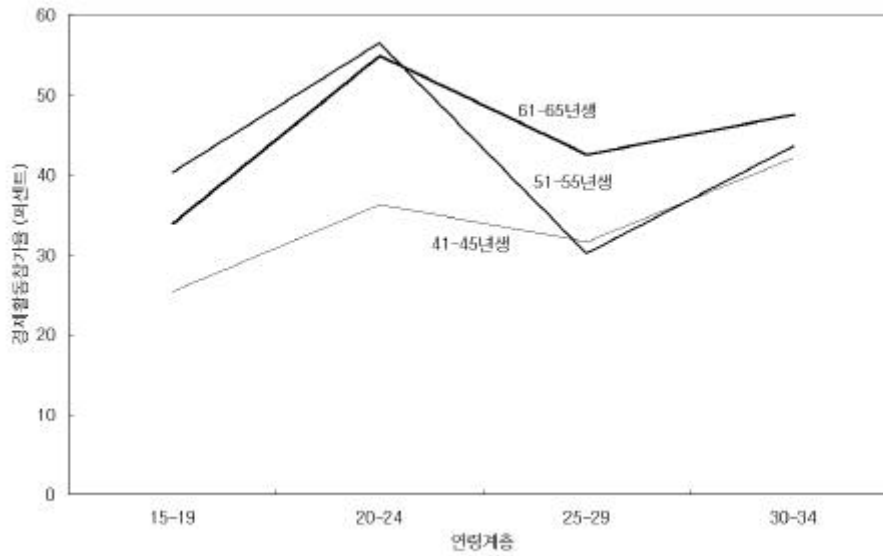
[1] 가



: , (1986), (1997)

[2] 가

그림2-5. 코호트별 연령별 경제활동참가율



: , (1986), (1997)

,

.

-

,

-

가 .

-

가

-

가

-

가

가 1

가 30%

- 가 , , 가 3 6 가 22% , 7 13 37% .

- , 가 , 가 가 가

, , 가 .

- ‘ 가 , 가 .

- : 가 .

가

	()
--	-----

I.

○

가

-

-

가

가

-

•

,

-

-

가

가 가

○

-

-

가 .

-

.

	()
--	-----

1998- 2000

(1999) 1998 19.4%, 1999 16.3% .

가

3-6% 가

가 .

1998 가 ,

65 가 가 40.5%

31.4% .

가 (가) 15.0%

61.8% . , 가

,

가 가 가 37.1%

,

.

() 가 82.1%

, 71.7%가 ,

.

가 가 가 8.5%

가 가 가 40.7%
(working poor)

1998- 1999 1998
가 73%가 1999 가

가 .

1998 가 51%가 1999
가 가 가

1999

(修能)

	()
	()

() ()
5000가 가
(KLIPS) 1 (1998)- 3 (2000) , 2000
15 30 .

I. (,)

○ .

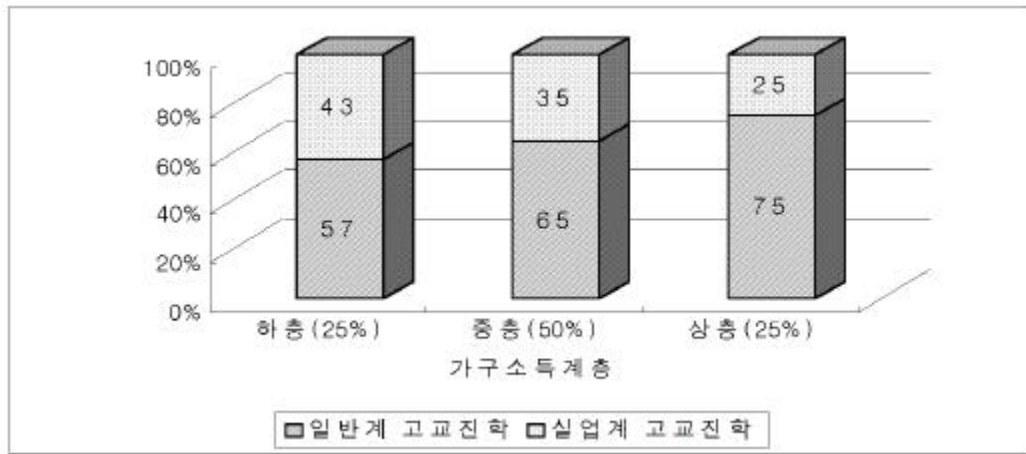
- 30 가 100%
가
가 .()

- () , ()가 10% , 47% 가

부(모)의 교육수준	일반계 고교진학 (%)	실업계 고교진학 (%)
중졸 이하	53	47
고졸	71	29
전문대 이상	90	10

- 16 -

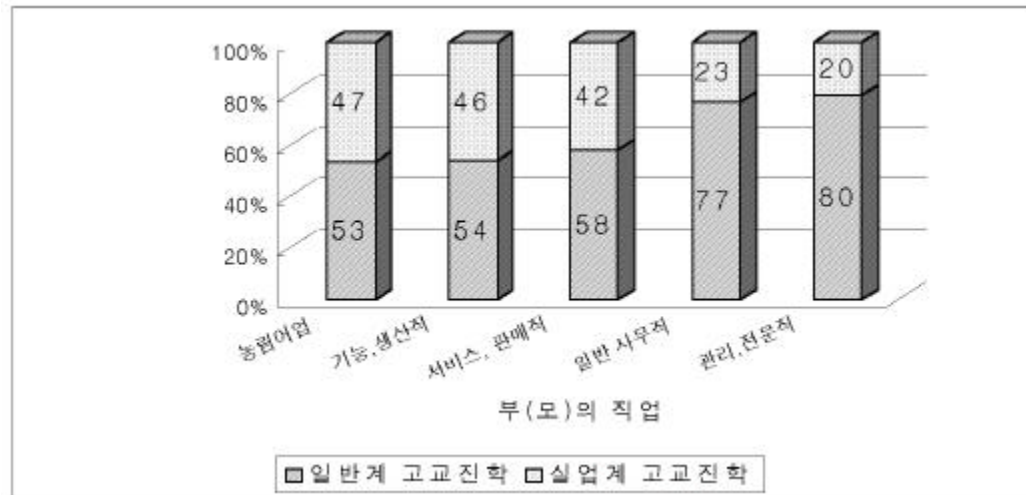
가



20% 가

40% 가

()



II. (,)

○ (v.s. 4)

.

○ (v.s. 4)

가 () ,

.

○ (v.s.) 가

. , 1/5

.

- 30 가

.

- 가

가 (4) 가 .

- ()

1.7 , 2 .

- ()

2.3 ,

2.8 .

- 가

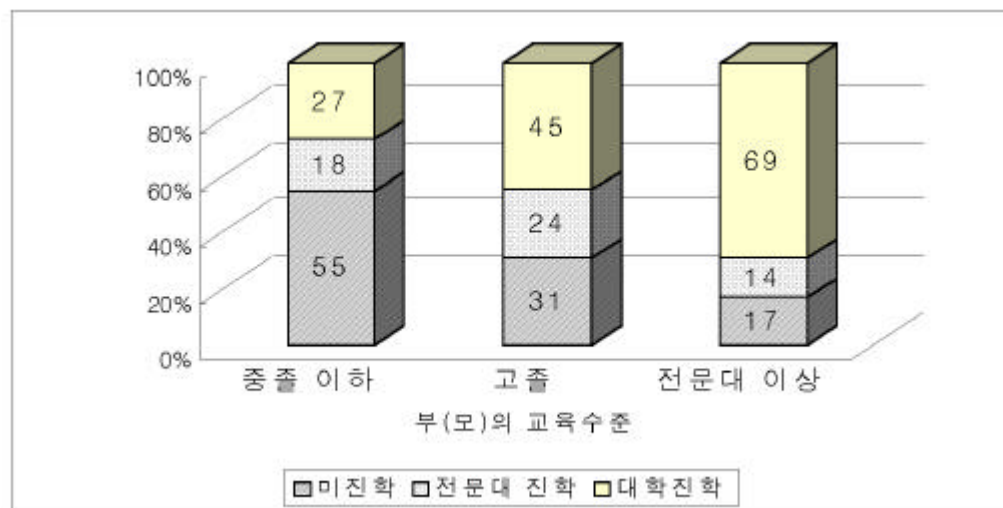
.

- 가 가 .
(26)가 (27)
2 . (())
)

- 1/5 , (4)
4 .

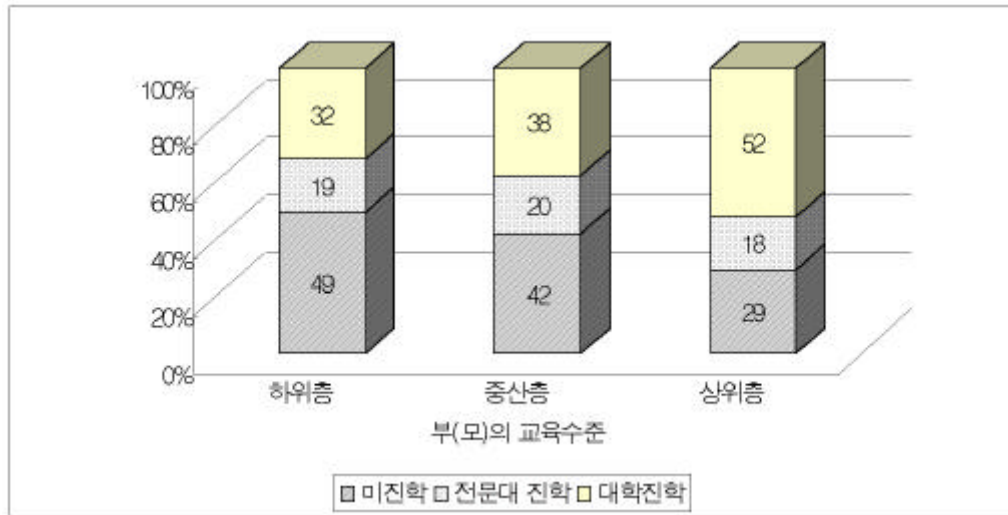
가 () 55% 가
, 18% 가 , 27% 가 (4)
, 83%가
, (69%)가 (4) .

()

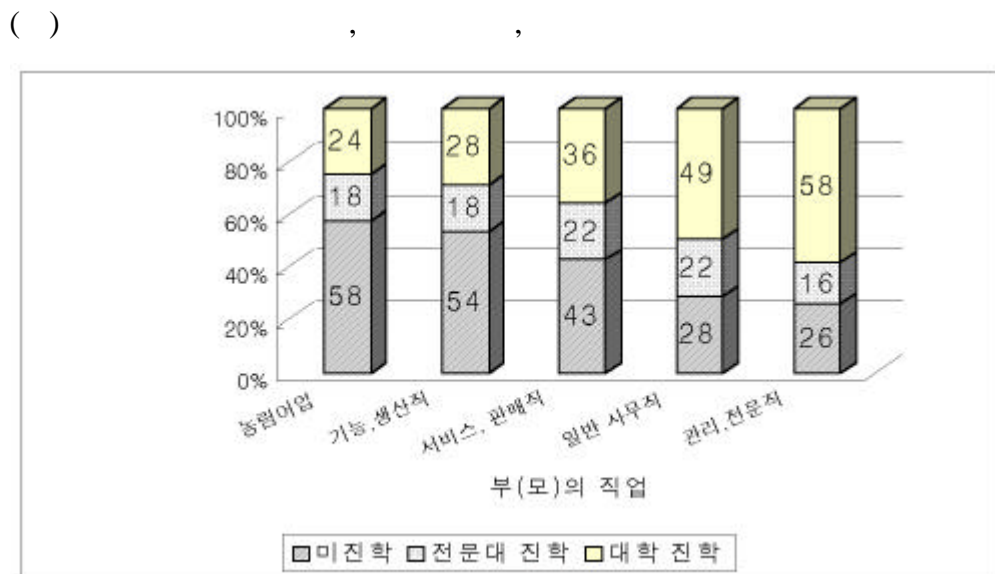


가 v.s. (4)
, 가 .

- (52%)가 (4) , ,
30% 14- 20% 가 .
가 , ,



() (White-collar)
(Blue-collar) 가 : White-Collar= 49-58%, Blue-collar=28- 36%



III. ()

○ ()

가 .

- () 가 . , ()

,

() 1.3 , 2.6 .

- 가 가

. 가 .

- (-) (v.s.

) 가

. (: =8:1;

: =1.5:1)

()

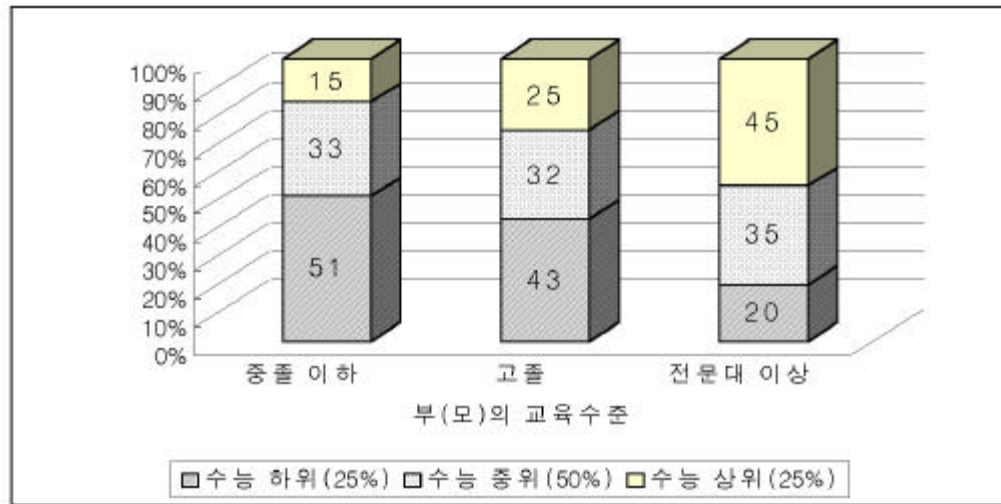
(

) 가 . , ()

45% 가 () ,

25%, 15% .

()



()

가

()

· ,

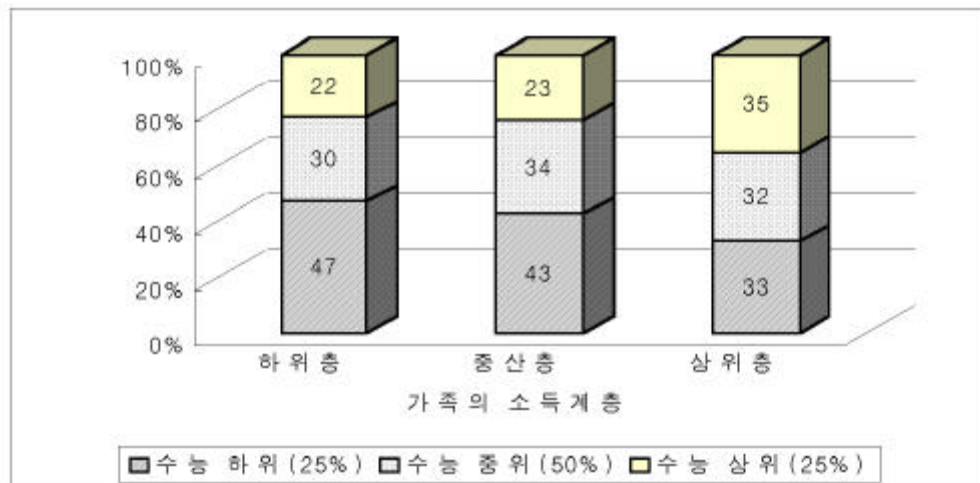
35% 가

,

22%

.

가



()

가 , , () .
37% .

()

